



# MONTHLY MEMBERSHIP PROGRESS REPORT

District 103 W

Results as of: 11/30/2016

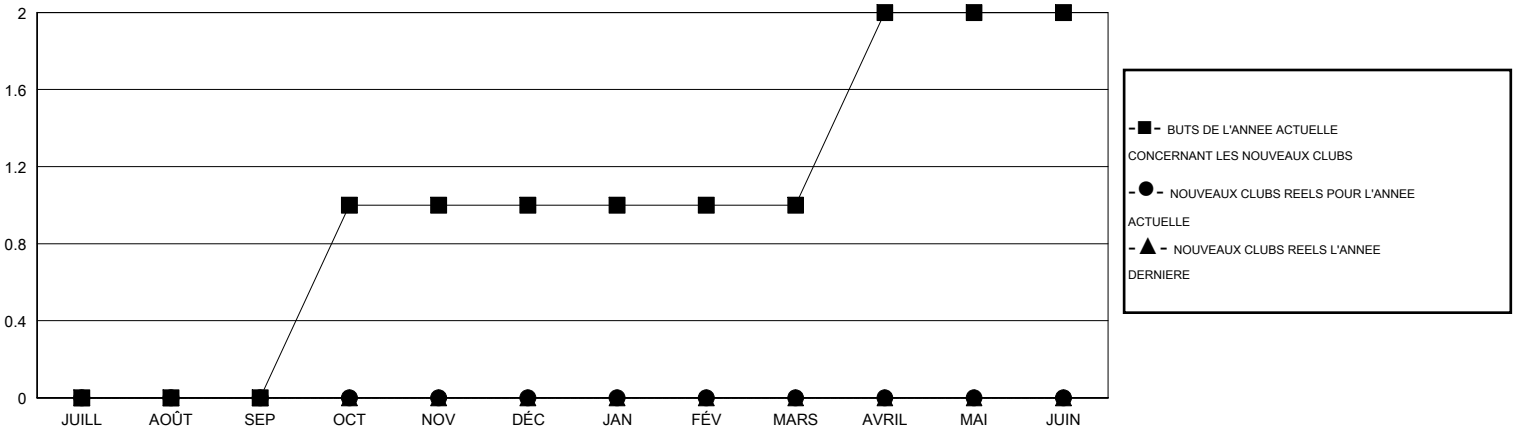
GMT: Jean-Jacques STOFFEL-MUNCK

LIEU FRANCE

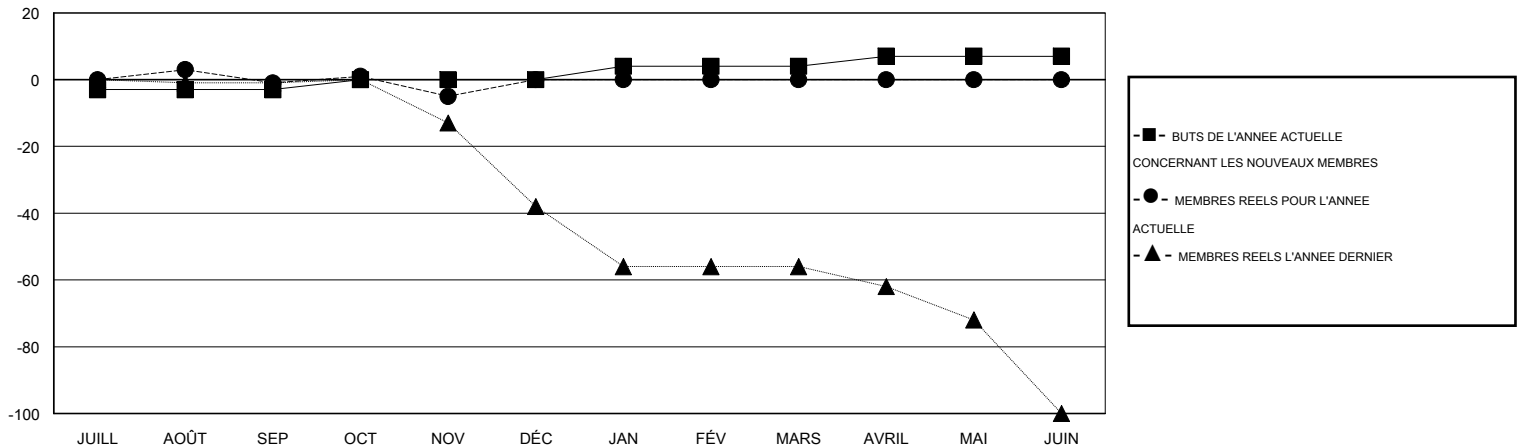
RC EME 4

Clubs					Membres				
RESULTATS POUR 2016-2017					RESULTATS POUR 2016-2017				
TRIMESTRE	BUT CONCERNANT LES NOUVEAUX CLUBS	NOUVEAUX CLUBS	CLUBS ANNULÉS	GAIN NET/PERTE NETTE	TRIMESTRE	BUT CONCERNANT LES NOUVEAUX MEMBRES	MEMBRES FONDATEURS ET NOUVEAUX AJOUTÉS	MEMBRES RADIÉS	GAIN NET/PERTE NETTE
JUILL/AOÛT/SEP	0	0	1	-1	JUILL/AOÛT/SEP	-3	20	21	-1
OCT/NOV/DÉC	1	0	0	0	OCT/NOV/DÉC	3	22	26	-4
JAN/FÉV/MARS	0	0	0	0	JAN/FÉV/MARS	4	0	0	0
AVRIL/MAI/JUIN	1	0	0	0	AVRIL/MAI/JUIN	3	0	0	0

BUTS ET NOUVEAUX CLUBS REELS - CUMULATIF



BUTS ET MEMBRES REELS - CUMULATIF



CLUBS RADIÉS: 1	24 CLUBS OF 85 ONT AJOUTE 1 OU PLUSIEURS NOUVEAUX MEMBRES	<u>DISTRIBUTION PAR SEXE</u>
		HOMME 1,442 (79.36%)
		FEMME 375 (20.64%)
<u>MEMBRES RADIÉS</u>	<a href="#">CLIQUER ICI POUR AVOIR LES DONNEES DE L'EVALUATION DE SANTE</a>	MEMBRES D'UNITE FAMILIALE 6
DECEDE 3		CHEF DE FAMILLE 3
CLUB ANNULE 0		N'EST PAS CHEF DE FAMILLE 3
AUTRE 44		
TOTAL 47		